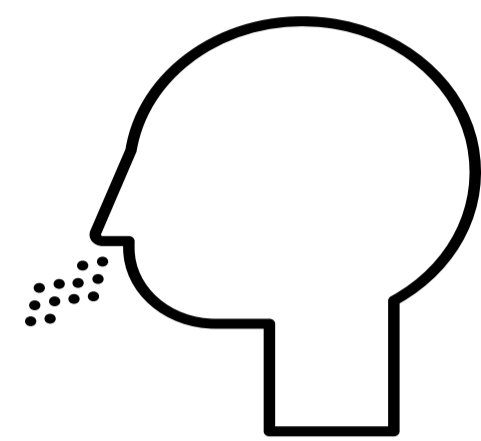


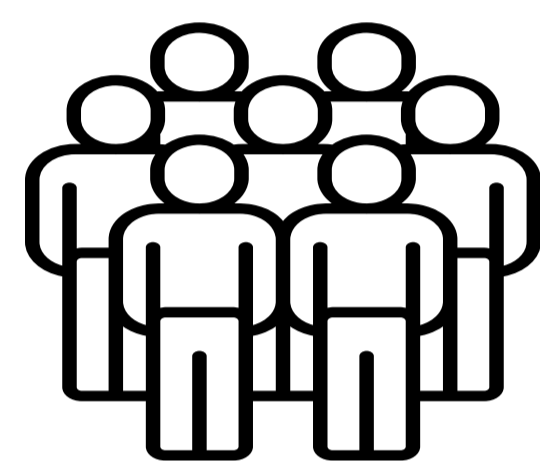
新型冠状病毒 (COVID-19) 您都需要知道些什么

冠状病毒可以感染任何人

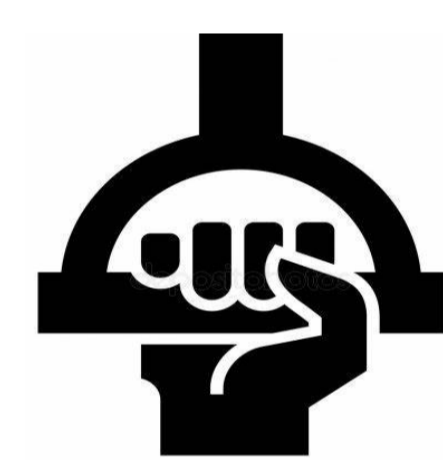
它怎么样传播呢？



通过感染者咳嗽或者打喷嚏飞沫传播

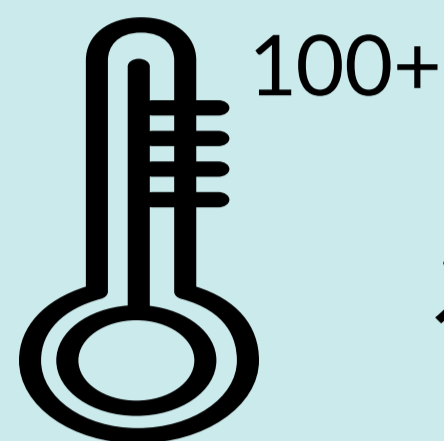


通过私人接触传播



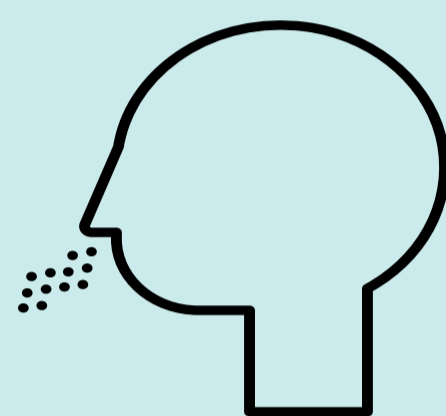
通过接触含有该病毒的物体或其表面后直接触摸自己的口，鼻，眼等位置传播

症状有哪些呢？

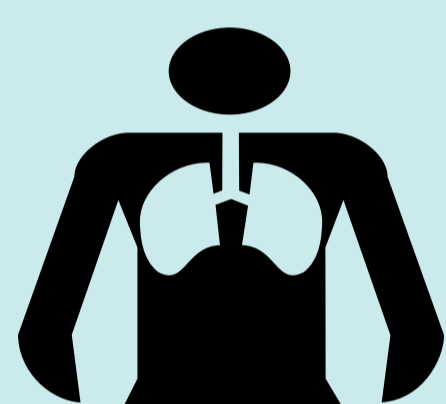


100+

发烧



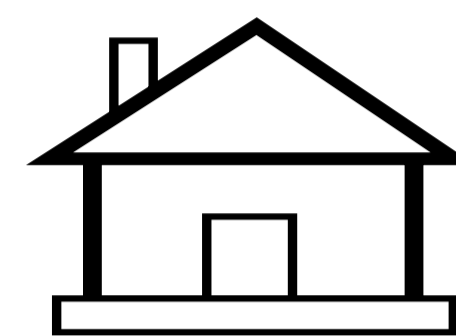
咳嗽



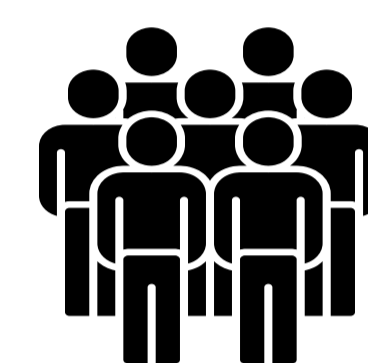
呼吸困难

接触过病毒后，症状可能在2-14天之后才显现

我应该如何保护自己与他人？



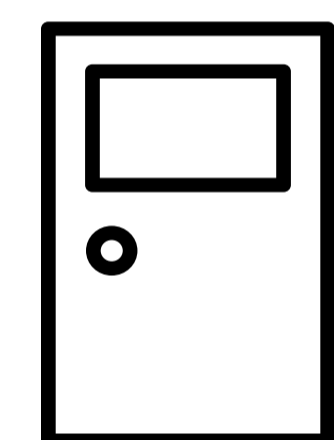
假如您病了，除外出就医以外请尽量留在家中



远离人多的地方



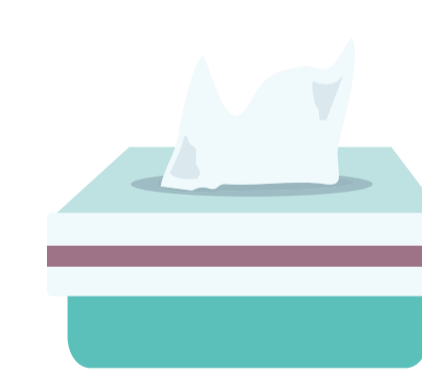
勤洗手



对经常接触的物体及其表面进行清洁与消毒



不要触摸您的眼睛，鼻子和嘴



咳嗽或者打喷嚏时请遮住口鼻

如果您对现状感觉有压力或者焦虑，请拨打1-800-273-8255 24小时热线或者833-626-4244 NAMI 芝加哥，我们提供多种语言协助。



Collaboratory for
Health Justice