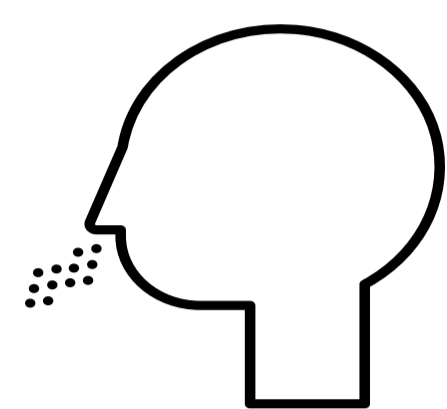


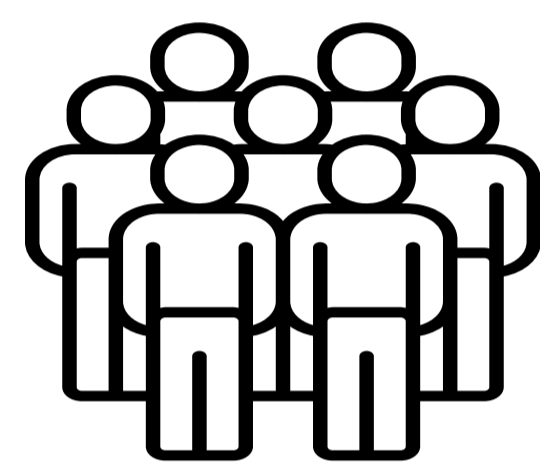
Le Coronavirus (COVID-19) Ce qu'il faut savoir

La COVID-19 peut infecter n'importe qui.

Comment la COVID-19 se propage-t-elle?



À travers des gouttelettes respiratoires générées lorsqu'une personne infectée tousse ou éternue.

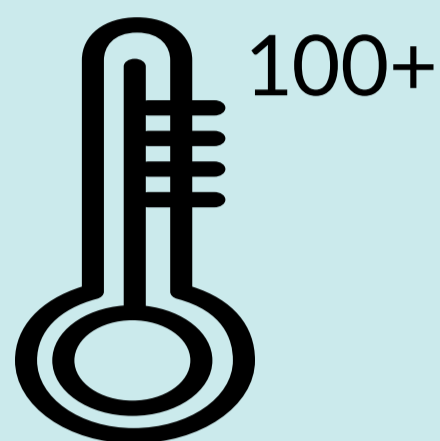


Par contact personnel étroit prolongé avec une personne infectée.



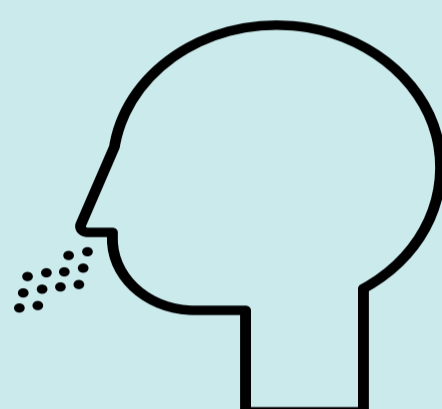
Par contact avec des surfaces ou des objets infectés suivi par contact de la main avec la bouche, le nez, ou les yeux.

Quelles sont les symptômes de la COVID-19?

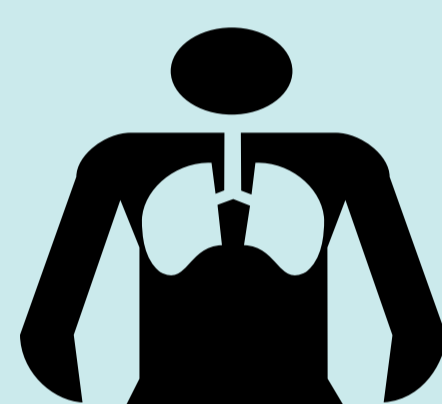


100+

La fièvre



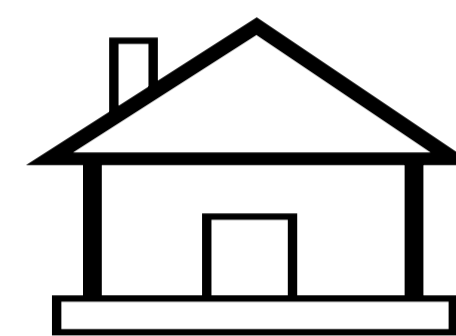
La toux



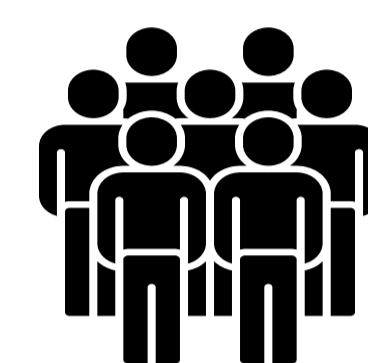
Des difficultés respiratoires

Les symptômes peuvent prendre 2 à 14 jours avant de se manifester après l'exposition à la COVID-19.

Comment me protéger et protéger les autres contre la COVID-19 ?



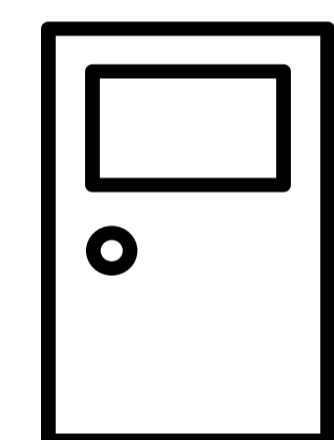
Rester à domicile si malade sauf pour obtenir des soins médicaux



Éviter des foules ainsi que des endroits bondés



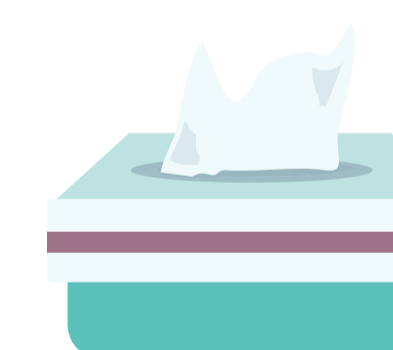
Se laver les mains très souvent



Nettoyer et désinfecter des objets et des surfaces à fort contact



Éviter de se toucher les yeux, le nez, et la bouche



Tousser ou éternuer dans la courbe du coude ou dans un mouchoir

Si vous êtes stressé ou anxieux, appelez la ligne directe, disponible jour et nuit, au 1-800-273-8255. Soutien disponible en plusieurs langues.



**Collaboratory for
Health Justice**